

LED-528 快速使用指南

一 注册用户名和个人账号

1. 登陆 <http://www.wuxianytk.com/webled3/> , 进入 WebLED 信息发布管理系统登录界面 ;
2. 点击界面右侧的“注册”按钮 , 进入注册界面 ;
3. 按照提示填写用户名和个人账号 , 提示注册成功后 , 通知管理员审核 ; 如图示 :

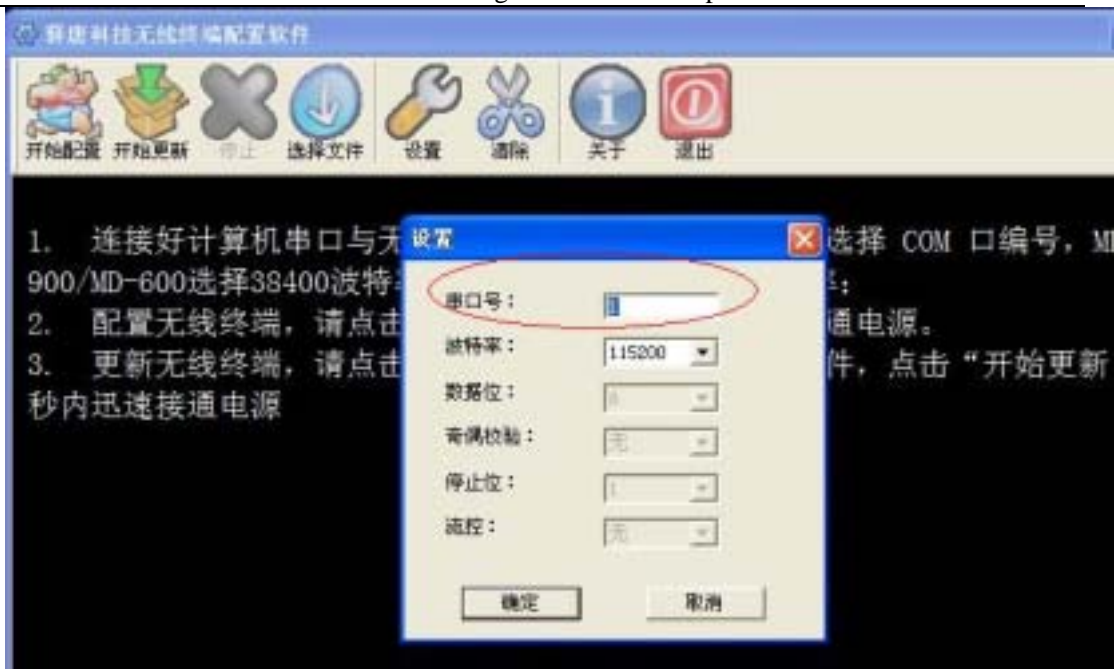


二 配置 LED-528 一体卡

1. 把 LED-528 用九针九孔直连串口线与电脑相连 ;
2. 打开“配置软件”, 点击“设置”, 填写一体卡和电脑连接的串口号, 波特率默认为 115200, 点击“确定”。然后选择“开始配置”, 再给 LED-528 加电, 回车进入配置界面 ; 如图示 :



eTung enables wireless possibilities



3. 配置第三项 APN 名称。(APN 名称和 SIM 卡相关，取决于 SIM 卡的运营商)
4. 配置第四项用户名 (即在 WebLED 上注册的用户名)，其他项回车跳过，直至提示设备重新启动后配置完成；如图示：



三 安装 LED-528

1. 安装手机卡和天线；
2. 通过排线连接 LED-528 和 LED 显示屏，一般 16 扫或 8 扫接 08 接口，4 扫接 12 接口；

3.给显示屏、LED-528 供电；注：LED-528 是 5 伏供电。

4.等待 LED-528 红灯长亮，即 LED-528 一体卡上线；

注：信号灯

红灯慢闪，连接 GPRS 网络；

红灯快闪，连接服务器；

红灯长亮，终端稳定在线；

四 设置 LED 屏扫描方式

1.通过用户名、帐户、密码登录 WebLED 信息发布系统，点击“终端管理”如图示：



2.勾选操作终端，点击“终端控制”选择“控制卡驱动设置”，选择和 LED 显示屏匹配的扫描方式；如图示：



eTung enables wireless possibilities



3. 点击“信息发布”查看控制卡扫描方式是否成功，或是通过一体卡上的黑色调试按钮查看扫描方式是否正确；

五 发布信息

1. 在“终端管理”界面下选中要操作设备，点击“终端控制”配置屏参（可在信息发布界面下查看是否配置成功）；

2. 在“节目管理”界面下编辑信息；如图示：





eTung enables wireless possibilities



3. 在“信息发布”界面下新建发布，将编辑好的信息发送出去；
选择“新建发布” 如图示：



填写任务描述，勾选要发送信息和对应终端设备，最后确定发布；如图示：



eTung enables wireless possibilities





eTung enables wireless possibilities



详情请参看 WebLED 系统帮助。