



eTung enables wireless possibilities

LED-528 快速使用指南

一 注册用户名和个人账号

1. 登陆 <http://www.wuxianytk.com/webled3/>，进入 WebLED 信息发布管理系统登录界面；
2. 点击界面右侧的“注册”按钮，进入注册界面；
3. 按照提示填写用户名和个人账号，提示注册成功后，通知管理员审核；如图示：

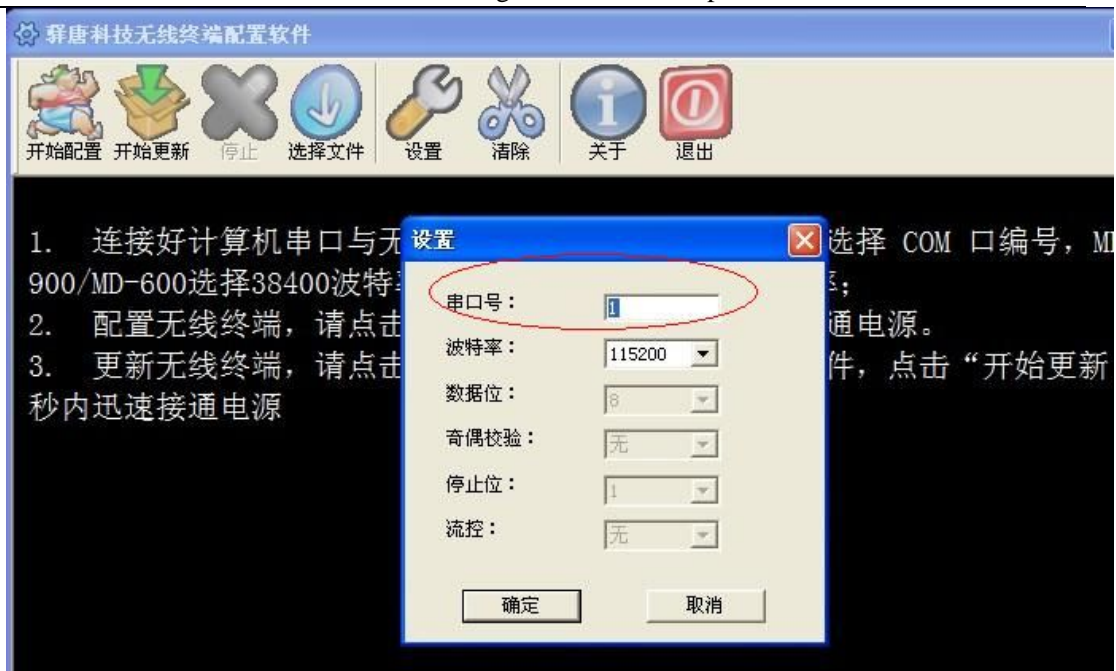


二 配置 LED-528 一体卡

1. 把 LED-528 用九针九孔直连串口线与电脑相连；
2. 打开“配置软件”，点击“设置”，填写一体卡和电脑连接的串口号，波特率默认为 115200，点击“确定”。然后选择“开始配置”，再给 LED-528 加电，回车进入配置界面；如图示：



eTung enables wireless possibilities



3. 配置第三项 APN 名称。(APN 名称和 SIM 卡相关，取决于 SIM 卡的运营商)
4. 配置第四项用户名 (即在 WebLED 上注册的用户名)，其他项回车跳过，直至提示设备重新启动后配置完成；如图示：



三 安装 LED-528

1. 安装手机卡和天线；
2. 通过排线连接 LED-528 和 LED 显示屏，一般 16 扫或 8 扫接 08 接口，4 扫接 12 接口；

3.给显示屏、LED-528 供电；注：LED-528 是 5 伏供电。

4.等待 LED-528 红灯长亮，即 LED-528 一体卡上线；

注：信号灯

红灯慢闪，连接 GPRS 网络；

红灯快闪，连接服务器；

红灯长亮，终端稳定在线；

四 设置 LED 屏扫描方式

1.通过用户名、帐户、密码登录 WebLED 信息发布系统，点击“终端管理”如图示：



2.勾选操作终端，点击“终端控制”选择“控制卡驱动设置”，选择和 LED 显示屏匹配的扫描方式；如图示：



eTung enables wireless possibilities



3. 点击“信息发布”查看控制卡扫描方式是否成功，或是通过一体卡上的黑色调试按钮查看扫描方式是否正确；

五 发布信息

1. 在“终端管理”界面下选中要操作设备，点击“终端控制”配置屏参（可在信息发布界面下查看是否配置成功）；

2. 在“节目管理”界面下编辑信息；如图示：





eTung enables wireless possibilities



3. 在“信息发布”界面下新建发布，将编辑好的信息发送出去；

① 选择“新建发布” 如图示：



② 填写任务描述，勾选要发送信息和对应终端设备，最后确定发布；如图示：



eTung enables wireless possibilities

WebLed 信息发布管理系统

2011-3-3 15:51:32

终端管理 节目管理 信息发布 系统设置

新建发布

新建发布向导--选择节目

任务描述: 测试

自动发送

自动撤销

节目编号	节目描述	节目分组	节目尺寸	数据容量	节目基色	定时播放	等待播放完
<input checked="" type="checkbox"/> 40	节目描述信息	默认组	192×16	0.75 kb	双基色	否	是
<input type="checkbox"/> 39	节目描述信息	默认组	160×64	1.25 kb	单色	否	是
<input type="checkbox"/> 38	isn,clock,isn,txt,isn	默认组	128×64	5.55 kb	双基色	否	是

添加节目

已选择的节目

节目编号	奇偶选择	节目描述	节目分组	节目尺寸	数据容量	节目基色	定时播放	等待播放完
<input checked="" type="checkbox"/> 40	自动排序	节目描述信息	默认组	192×16	0.75 kb	双基色	否	是

上一步 下一步 取消

WebLed 信息发布管理系统

2011-3-3 15:53:40

终端管理 节目管理 信息发布 系统设置

新建发布

新建发布向导--指派终端

全部终端 业务分组 未分组

全部终端-终端列表

终端编号	终端名称	剩余容量	设备状态	固件版本	屏幕大小	单双色
<input checked="" type="checkbox"/> 240305001079993		1999.25 kb	离线	LED528 0.3.0	192×16	双基色
<input type="checkbox"/> 240305001079962		2000.00 kb	离线	LED528 0.2.0	128×24	单色
<input type="checkbox"/> 240305001079959		1976.97 kb	离线	LED528 0.3.0	256×64	双基色
<input type="checkbox"/> 240305001063068		1998.73 kb	离线	LED308 0.0.1	192×16	双基色
<input type="checkbox"/> 240305001022868		1994.25 kb	离线	LED200 4.4.3	128×64	双基色

添加 移除

已选择的终端设备

终端编号	终端名称	剩余容量	设备状态	固件版本	屏幕大小	单双色
<input checked="" type="checkbox"/> 240305001079993		1999.25 kb	离线	LED528 0.3.0	192×16	双基色



eTung enables wireless possibilities

WebLed 信息发布管理系统

系统帮助 更改密码 zengyo... 安全退出

终端管理 节目管理 信息发布 系统设置

2011-3-3 16:02:09

新建发布

新建发布向导--明细

任务号: 518 创建者: zengyongping 创建日期: 2011-03-03T16:00:18
任务类型: 发布任务 审核者: zengyongping 最近修改日期:
任务名称: 测试 发送者: xxx 完成日期:

明细

节目编号	节目描述信息	终端编号	终端名称	信息位	手动分配信息位
40	节目描述信息	240305001079993		2	手动分配信息位

上一步 下一步 取消 确定发布

详情请参看 WebLED 系统帮助。