



eTung enables wireless possibilities

LED-328 快速使用指南

一 注册用户名和个人账号

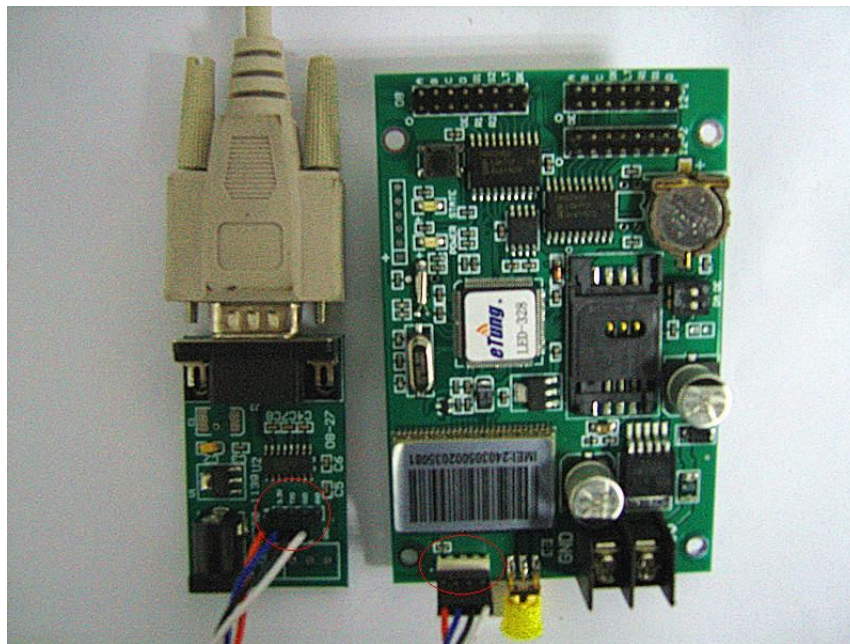
1. 登陆 <http://www.wuxianytk.com/webled3/>，进入 WebLED 信息发布管理系统登录界面；
2. 点击界面右侧的“注册”按钮，进入注册界面；
3. 按照提示填写用户名和个人账号，提示注册成功后，通知管理员审核；如图示：



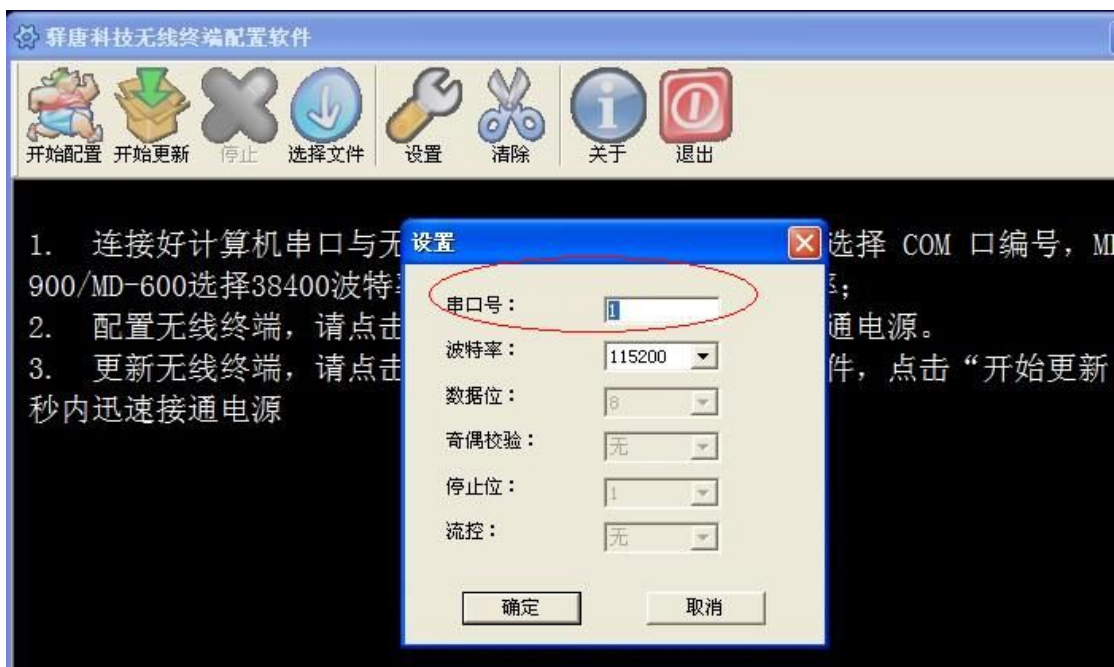
二 配置 LED-328 一体卡

1. 九针九孔直连串口线一端接电脑串口，另一端接 TTL 转 232 模块的串口；TTL 转 232 模块的 TTL 插孔接 LED-328 的插针；如图示：

注：TTL 插孔红色线接正



2. 打开“配置软件”，点击“设置”，填写一体卡和电脑连接的串口号，波特率默认为 115200，点击“确定”。然后选择“开始配置”，再给 LED-328 加电，回车进入配置界面；如图示：



3. 配置第四项用户名（即在 WebLED 上注册的用户名），其他项回车跳过，直至提示设备重新启动后配置完成；如图示：



eTung enables wireless possibilities



三 安装 LED-328

- 1.安装手机卡和天线;
- 2.通过排线连接 LED-328 和 LED 显示屏, 一般 16 扫或 8 扫接 08 接口, 4 扫接 12 接口;
- 3.给显示屏、LED-328 供电; **注: LED-328 是 5 伏供电。**
- 4.等待 LED-328 红灯长亮, 即 LED-328 一体卡上线;
注: 红灯慢闪, 连接 GPRS 网络;
红灯快闪, 连接服务器;
红灯长亮, 终端稳定在线;

四 设置 LED 屏扫描方式

- 1.通过用户名、帐户、密码登录 WebLED 信息发布系统, 点击“终端管理”如图示:



eTung enables wireless possibilities



2.勾选操作终端，点击“终端控制”选择“控制卡驱动设置”，选择和LED显示屏匹配的扫描方式；如图示：



3.点击“信息发布”查看控制卡扫描方式是否成功，或是通过一体卡上的黑色调试按钮查看扫描方式是否正确；

五 发布信息

1.在“终端管理”界面下选中要操作设备，点击“终端控制”配置屏参（可在信息发布界面下查看是否配置成功）；

2.在“节目管理”界面下编辑信息；如图示：



eTung enables wireless possibilities



3. 在“信息发布”界面下新建发布，将编辑好的信息发送出去；

① 选择“新建发布” 如图示：



eTung enables wireless possibilities



② 填写任务描述，勾选要发送信息和对应终端设备，最后确定发布；如图示：





eTung enables wireless possibilities

WebLed 信息发布管理系统

2011-11-4 15:48:56

终端管理 节目管理 信息发布 系统设置

新建发布

新建发布向导-指派终端

全部终端-终端列表

终端编号	终端名称	剩余容量	设备状态	固件版本	屏幕大小	单双色
<input checked="" type="checkbox"/> 240305002035081		2000.00 kb	在线	LED328 1.0.1	192×16	双基色
<input type="checkbox"/> 240305001079959		1984.00 kb	离线	LED528 1.0.7	128×64	双基色
<input type="checkbox"/> 240305001065724		2000.00 kb	离线	LED200 4.4.5		
<input type="checkbox"/> 240305001020067		1992.00 kb	离线	LED328 1.0.0	256×32	双基色

第 1 页, 共 1 页

已选择的终端设备

终端编号	终端名称	剩余容量	设备状态	固件版本	屏幕大小	单双色
<input type="checkbox"/> 240305002035081		2000.00 kb	在线	LED328 1.0.1	192×16	双基色

添加

上一步 下一步 取消

WebLed 信息发布管理系统

2011-11-4 15:51:17

终端管理 节目管理 信息发布 系统设置

新建发布

新建发布向导-明细

任务号: 986 创建者: zengyongping 创建日期: 2011-11-04T15:51:01

任务类型: 发布任务 审核者: zengyongping 最近修改日期:

任务名称: 发送者: 完成日期:

明细

节目编号	节目描述信息	终端编号	终端名称	信息位	手动分配信息位
108	节目描述信息	240305002035081		1	手动分配信息位

上一步 取消 确定发布

详情请参看 WebLED 系统帮助。